

Välkommen till din it avdelning

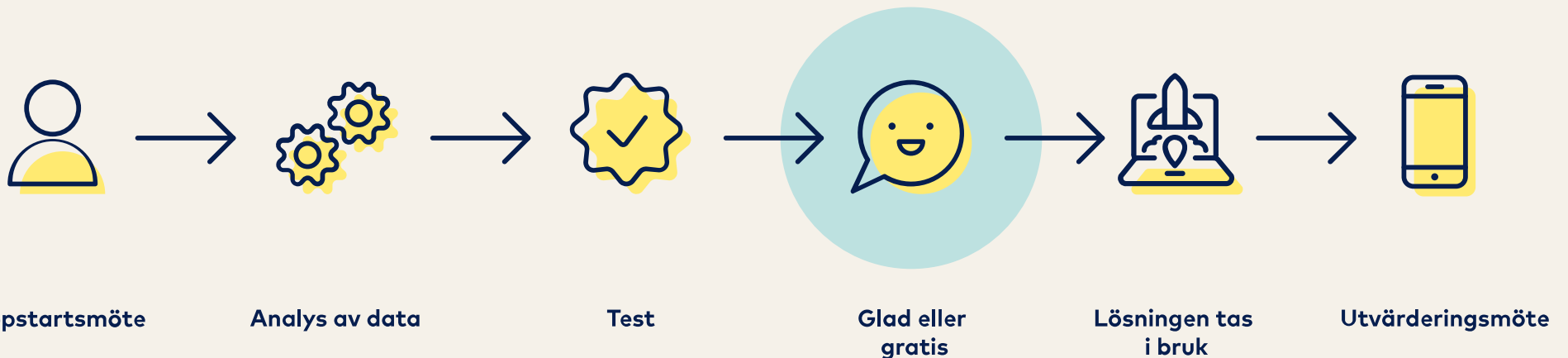


**Tänk på oss som
din it avdelning.
Och tänk sedan
aldrig mer på it**

Nästa steg

Du har nu tecknat ett avtal med oss och det börjar med en implementeringsfas. Vi vet att frågor dyker upp innan och vi kommer att försöka ta emot dem här innan ditt startmöte.

Klicka på ikonerna nedan för att slussas direkt till den punkten.



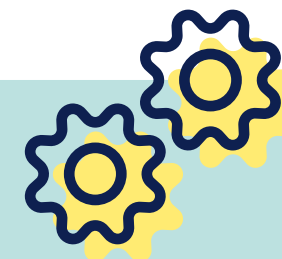


Uppstartsmöte

Nu är det dags för uppstartsmöte angående din nya it avdelning.

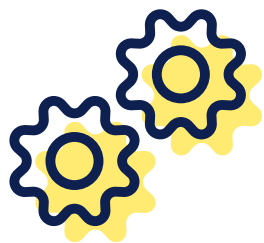
Som standard kör vi igenom följande punkter på mötet

- ▶ Presentation av teamet som inrättar din it avdelning
(nämns som *implementering i nästa steg*)
- ▶ Granskning av din överenskommelse
- ▶ Tillgång till lokaler
- ▶ Tillgång till nuvarande lösning
- ▶ Deadlines
- ▶ Förväntningar på tester m m.
- ▶ Efter implementering - Övergång till din it avdelning



Vad kan du göra innan mötet?

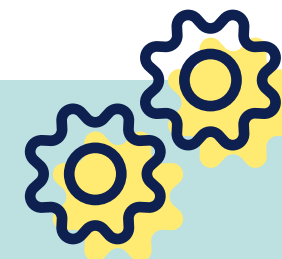
Om du kan hinner innan mötet får du gärna undersöka vilka möjligheter vi har att komma åt dina servrar, så att vi kan göra en granskning av dessa. Det är specifikt för att undersöka vilka program som är installerade, liksom hur implementeringen ska överföra data till den nya installationen.



Informationsdelning

Ditt implementeringsteam har nu fått den viktigaste informationen från uppstartsmötet.

De kommer nu att granska all information de har fått fram för att möta eventuella utmaningar från tredjepartsprodukter.



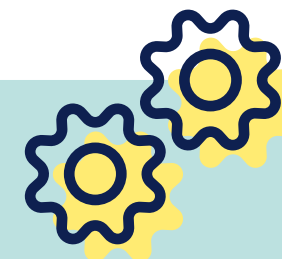
Vad kan du göra innan mötet?

Om du nyligen har funderat kring kritiska tredjepartsprodukter, som t ex accesspunkter eller något annat är det viktigt att du tar upp de funderingarna under detta möte.



Test

Då ska det testas. Vi testar först internt och när vi har säkerställt att allt fungerar får du tillgång till lösningen. Nu kan du testa din nya it lösning så mycket du vill.



Vad förväntar vi oss av dig?

Vi förväntar oss att du testar din nya it miljö så noggrant som du kan. Om du hittar några saker du inte är nöjd med i testfasen är det bara att kontakta oss så justerar vi lösningen tills du är nöjd.



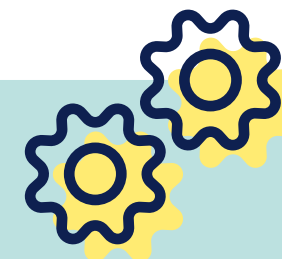
Lösningen sätts i bruk

Nu är du redo att ta din lösning i bruk, den behöver bara implementeras. Detta görs enligt följande:

1. Vi håller ett möte där vi kommer överens när vi stänger av dina nuvarande servrar, det kan bli en fredag efter kl. 16.00
– Arbeta inte på serverna medan vi flyttar din data.
2. Vi flyttar all data och gör de sista justeringarna under helgen.
3. Måndag när du är på kontoret igen kommer vi att ställa en tekniker till ditt förfogande.

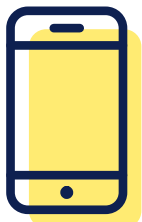
I vissa fall kommer vi överens om att stänga ner servrar en vardag efter 16:00 och vara redo nästa dag med en tillgänglig tekniker.

Vi strävar alltid efter att implementera utanför normala öppettider så att du inte upplever driftstörningar.



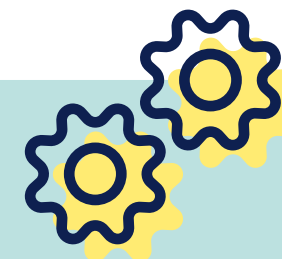
Vad förväntar vi oss av dig?

Att du trivs med din nya it lösning, och kontaktar din nya it avdelning om det skulle finnas några it utmaningar. I övrigt ska du bara göra det du är bäst på.



Överlämningsmöte

När du väl har börjat med din lösning släpper ditt implementeringsteam dig, men oroa dig inte, du får ett nytt team som utgör din it avdelning. Ditt implementeringsteam kommer att hålla ett överlämningsmöte med dig och kontaktpersoner från din nya it avdelning. Tillsammans kommer de att ge dig en introduktion till din nya it avdelning.



Vad förväntar vi oss av dig?

Att du ser till att dela informationen med resten av din organisation. Du får ett mejl med en introduktion till din it avdelning tillsammans med en pdf som du kan dela med dina kollegor. Skriv ut den och lägg den där den är tillgänglig.

Kontaktinformation

Ring eller skicka oss ett mail

Vi är stolta över att vara din it avdelning.

support@sotea.se

+46 (0)855 113 000

